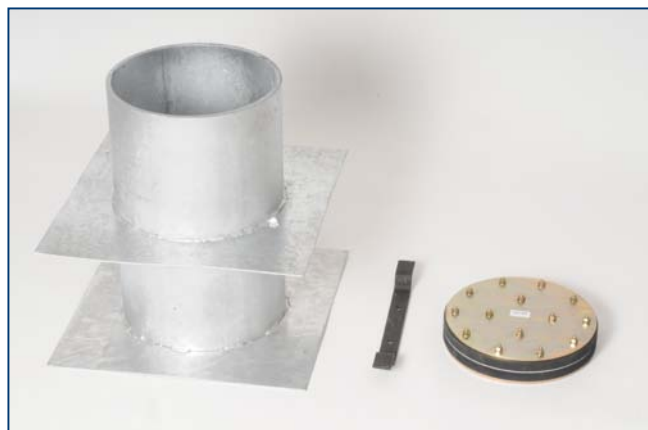




## LÖSUNGEN FÜR DURCHDRINGUNGEN: Druckschacht ZEMENTOL BGE



### Eigenschaften:

- Um eine sichere Wasserhaltung auch dann zu ermöglichen, wenn Brunnen innerhalb der Baugrube bzw. innerhalb der Bauteile angeordnet werden müssen, wurde der Druckschacht ZEMENTOL BGE entwickelt.
- Als selbstdichtes Element wird er innerhalb des Bauteils mit einbetoniert. In ihm kann während der Bauphase ein Filterrohr mit Pumpe abgetäuft werden.
- Der Druckschacht ZEMENTOL BGE kann problemlos überbetoniert werden und ist später nicht mehr sichtbar.
- Der Druckschacht ZEMENTOL BGE 650 ist durch seine sehr stabile Ausführung für große Druckwasserbelastung geeignet. Nach dem Ausschalten der Wasserhaltung kann der Schacht mittels Schrauben verschlossen werden. Durch einen einrastenden Deckel ist er auch gegen nachdrückendes Wasser zu verschließen und bei anstehendem Wasserdruck zu öffnen. Der Druckschacht ZEMENTOL BGE 650 ist mit zwei flachen Griffen am Deckel ausgerüstet, um das Aufsetzen zu erleichtern.
- Der Druckschacht ZEMENTOL BGE 300 wurde für die Verwendung kleiner Pumpen und Sauglanzen konstruiert. Dieser wird mit zwei ZEMENTOL UBD verschlossen.

### Material und Komponenten:

- Druckschacht Rohr innen aus Stahl
- Deckel aus Stahl mit Gummichtung beim ZEMENTOL BGE 650
- ZEMENTOL UBD aus galvanisch verzinkten und gelbchromatisierten Stahlringen sowie EPDM-Dichtungen beim ZEMENTOL BGE 300.

### Größenangaben:

Produktbezeichnung	Innendurchmesser (in mm)
ZEMENTOL BGE 300	300
ZEMENTOL BGE 650	650

### Einbau:

- Der Druckschacht ZEMENTOL BGE wird so einbetoniert, daß der Sperrflansch mindestens 15cm von den Bauteilseiten entfernt liegt und satt mit Beton ummantelt werden kann.
- Da der Druckschacht ZEMENTOL BGE meist nach Abschluß der Wasserhaltungsmaßnahme nicht mehr sichtbar sein soll, wird er in der Regel mindestens 25cm tiefer als die Bauteiloberseite angeordnet. Um die mindestens 15cm starke Betoneinbettung des Flansches sicherzustellen, muß die Bodenplatte im Schachtbereich gegebenenfalls verstärkt werden.
- Der Schachtdeckel wird durch das Einrasten des Deckels und Festziehen der Schrauben verschlossen.